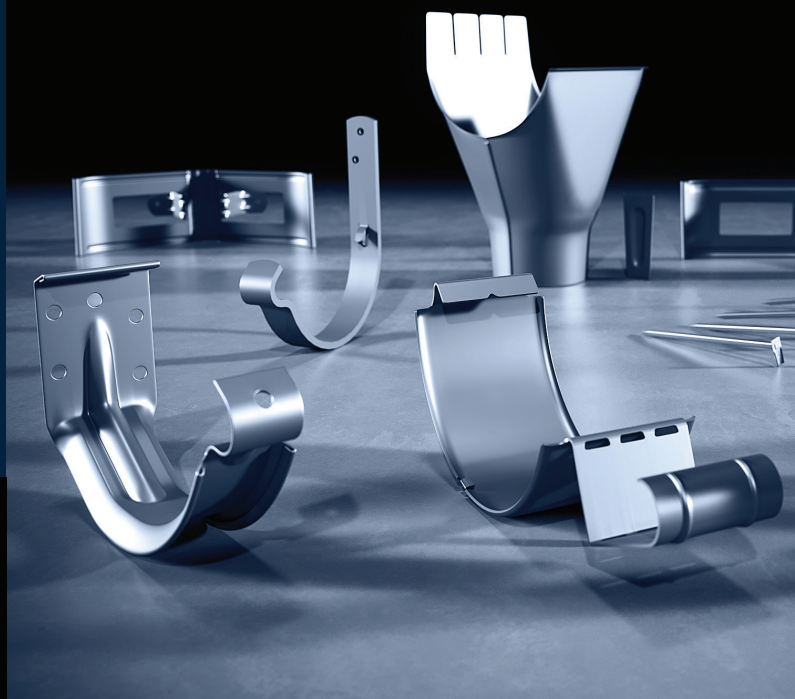
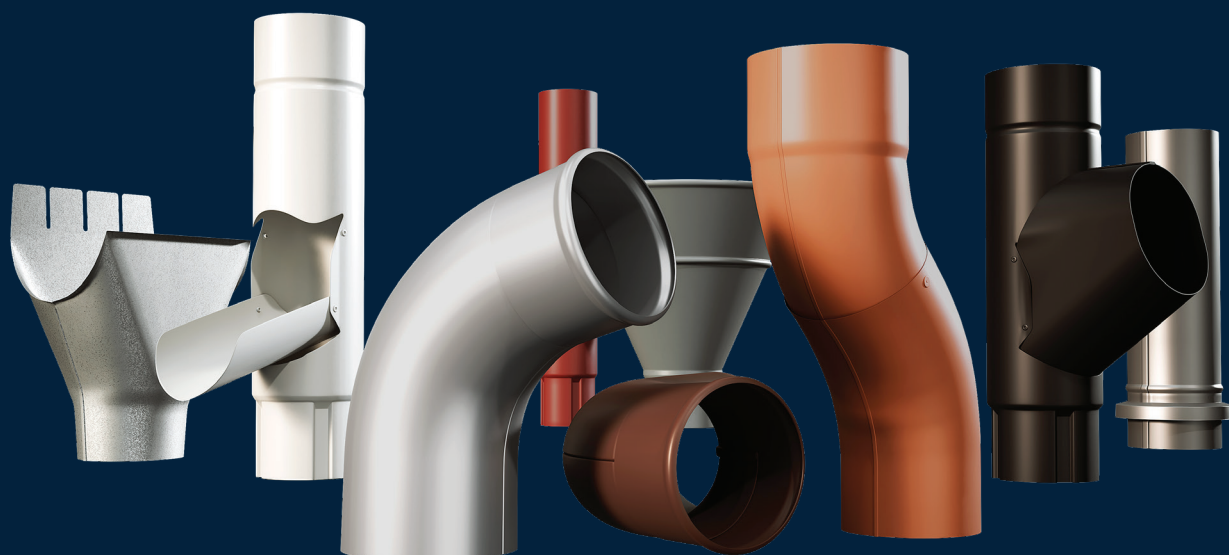


areco



ARECO TAK- AVVATTNING

Ett komplett system





THE
Cocktailbar
mit
schönsten
Wochenend
Preisen

Areco Takavattning

Areco takavattningssystem är utformat för att estetiskt och funktionellt förenas med resten av taket.

Många års nära samarbete med plåtslagare och andra branschaktörer har gett oss värdefulla kunskaper om marknadens förväntningar och önskemål.

Utöver lång hållbarhet har vårt system också en extremt god passnoggrannhet, vilket i sin tur gör det till ett nöje att montera.

Våra produkter tillverkas av bästa kvalité och med hög prestanda. I vår helautomatiserade produktionsanläggning i Malmö finns enbart de allra senaste verktygen och maskinerna från världsledande tillverkare.

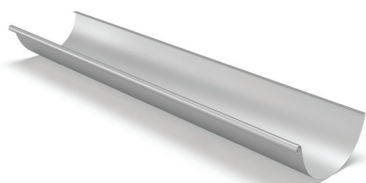
Samtliga produktionslinjer består av datorstyrda, helautomatiska maskiner och robotar. Detta för att vi ska kunna uppfylla de tekniska specifikationerna och de tuffaste miljökraven.

En viktig komponent i logistiken är lagerhållningen. För att säkerställa smidig utleverans till kunderna behövs kapacitet för att mellanlagra tusentals pallar; detta har vi ordnat med ett rejält lagerutrymme i direkt anslutning till produktionen.

De här insikterna och erfarenheterna hjälpt oss att skapa ett produktsystem som garanterat leder undan takvatten enkelt, effektivt och länge.

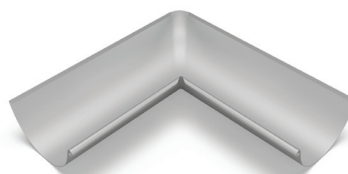
HÄNGRÄNNA

Hos oss finner du hängrännor i dimensionerna 125 och 150 mm i tio olika kulörer belagda med marknadens absolut vassaste färgsystem Karat.



HÄNGRÄNNA

Diameter | 125, 150



RÄNNVINKEL INNER

Diameter | 125, 150
Vinkel | 45°, 90°, 135°



RÄNNSKARV

Diameter | 125, 150



RÄNNVINKEL YTTER

Diameter | 125, 150
Vinkel | 45°, 90°, 135°



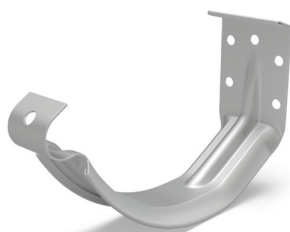
BLECKKROK

Diameter | 125, 150
Längd | 70, 160, 210 mm



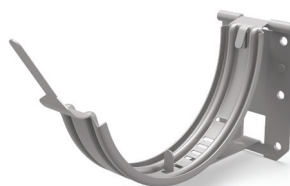
SNABBKROK

Diameter | 125, 150
Längd | 145, 195, 315 mm



KOMPAKTKROK

Diameter | 125, 150



STÄLLBAR KROK

Diameter | 125

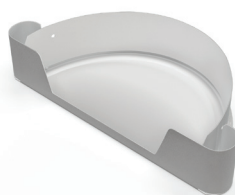
med Tillbehör

Utöver lång hållbarhet har vårt system också en extremt god passnoggrannhet, vilket i sin tur gör det till ett nöje att montera.



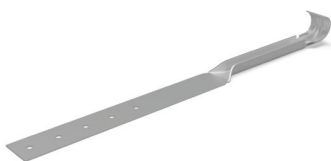
COMBIGAVEL

Diameter | 125



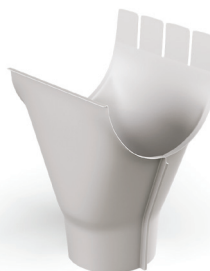
UNIGAVEL

Diameter | 125, 150



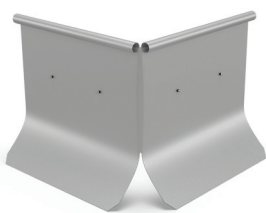
STAGBAND

Längd | 280 mm

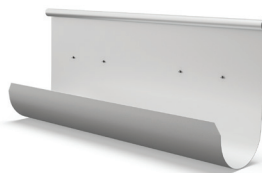


OMVIKNINGSKUPA

Diameter | 125/75, 125/90
125/100
150/90, 150/100
150/110



ÖVERSPOLNINGSSKYDD VINKLAT



ÖVERSPOLNINGSSKYDD RAKT

STUPRÖR

Hos oss finner du stuprör i dimensionerna 75, 90 och 100, 110 mm med alla detaljer som krävs för din montering.



RÖRBÖJ 70°

Diameter | 75, 90, 100, 110



MELLANSTYCKE

Diameter | 75, 90, 100, 110

Längd | 1000 mm



SOCKELKNÄ

Diameter | 75, 90, 100



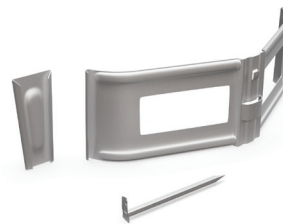
RÖRSVEP (TRÄ)

Diameter | 75, 90, 100, 110



BRUNNSUTKASTARE

Diameter | 75, 90, 100, 110



RÖRSVEP (STEN) INK. KIL

Diameter | 75, 90, 100, 110

Stift (L) | 150, 175, 250



FÄLLBAR UTKASTARE

Diameter | 75, 90, 100



GRENRÖR

Diameter | 75, 90, 100, 110

med Tillbehör

Ett komplett sortiment av takavvattningsprodukter som garanterat leder undan takvatten enkelt, effektivt och länge.



PÅSKJUTSRÖR

Diameter | 75, 90, 100



VATTENKUPA

Diameter | 75, 90, 100, 110



LÖVAVSKILJARE (PLAST)

Diameter | 90, 100



MUFF TILL RENSTRÄTT

Diameter | 90, 100



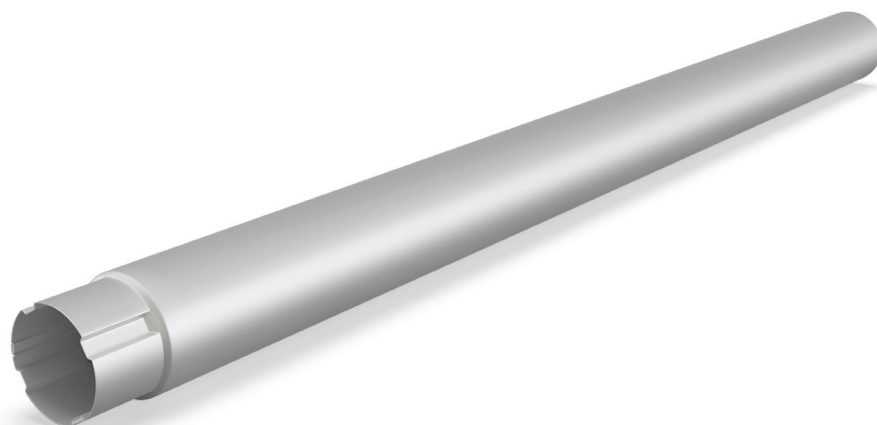
RENSTRÄTT (PLAST)

Diameter | 90, 100



UTKASTARE

Diameter | 75, 90, 100, 110



STUPRÖR

Diameter | 75, 90, 100, 110

Kulörer & Garantier



Antikvit AR9002



Mörkbrun AR8017



Kaffebrun AR8019



Tegelröd AR8004



Röd AR3009



Silver AR9006



Mörksilver AR9007



Mörkgrå AR7011



Antracitgrå AR7016



Svart AR9005



Alu-zink AR0185

KARAT - Lång livslängd och snygg finish

För att ytterligare öka produkternas livslängd och höja det estetiska värdet beläggs de på båda sidor med KARAT, marknadens absolut vassaste färgsystem.

KARAT är en genuin färgbeläggning vilket ger ett optimalt värde för god väderbeständighet och slitstyrka med bibehållen glans och kulörbeständighet.

En produkt vi med trygghet lämnar 20 års garanti på.

areco www.areco.se

Areco GARANTI

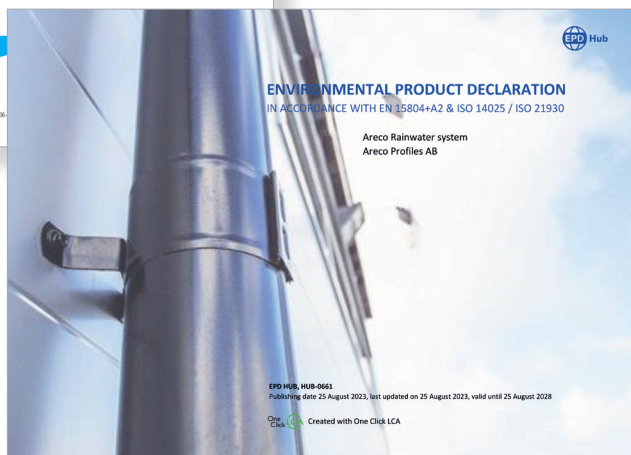
Denna garanti gäller för färgbelagd stålplåt och Alu-zink 150/195 g/m² använd för tak- och fasadkonstruktioner i enlighet med nedanstående villkor på material, specificerade i Tabell 1. Material som inte listat omfattas inte av garantin. Garantin omfattar onormal kulörförändring, att färgskiktet inte flagnar samt för genomroasting. Garantitiden räknas från fakturadatum till kund och är gällande enligt nedanstående tabell.

Tabell 1

Färgsystem	Användningsområde	Garanti för färgsystemet (estetisk) Korrosionsklass		Garanti för genomroasting (teknisk) Korrosionsklass	
		C1-C3	C4	C1-C3	C4
Polyester 15 (A2)150 g/m ²	Högprofiler	-	-	C1-C2 5 år / C3 -	-
Polyester 25	Tak- och fasadprofiler, Högprofiler	10 år	-	10 år	-
Måtpolyester	Takprofiler	10 år	-	10 år	-
Karat	Beläggplåt, Tak- och fasadprofiler	20 år	15 år	30 år	10 år
Mat H20	Emp-Click	20 år	15 år	25 år	10 år
GreenCoat Pro BT	Bandslättningsplåt FLX	20 år	15 år	50 år	20 år
GreenCoat Pro BT	Beläggplåt FAP	20 år	15 år	40 år	15 år
Alu-zink 185 g/m ²	Bandslättnings- och beläggplåt, tak- och fasadprofiler	-	-	25 år	20 år
GreenCoat RWS	Takavvattning	15 år	10 år	20 år	10 år
Alu-zink 185 g/m ²	Takavvattning	-	-	20 år	10 år

GreenCoat® är ett av SSAB-registrerat varumärke.

Rev AR02-06



Färgerna som presenteras här kan avvika från de verkliga färgerna. För exakta färger, kontakta oss och beställ plåtprover.

Monteringsanvisning

Verktyg

Areco regnvattensystem är konstruerade så att de är lätta att montera. De verktyg som du behöver för montering är tång, hammare, skruvmejsel, bågfil, måttband och snöre. Behöver du ett krokbockningsverktyg hyr du det hos din byggmaterialhandlare.

Kapning

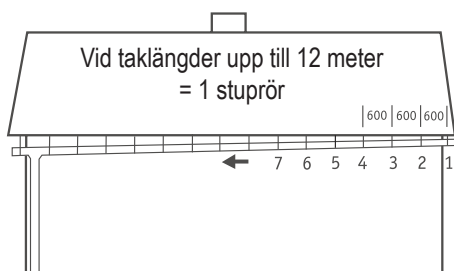
Vid kapning av rännor och rör används bågfil. Rondell får ej användas – metallspån och värmen från skivan förstör plätens galv- och yttskikt.

Beräkning av vad som behövs

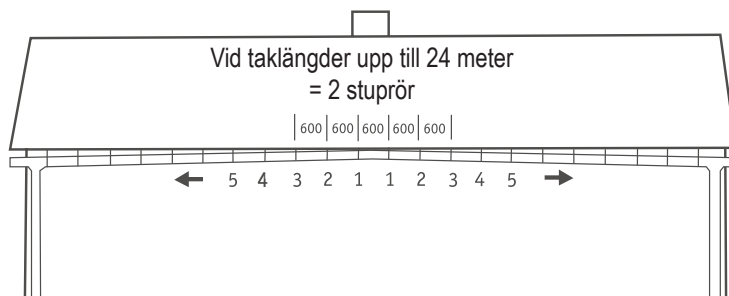
Hur mycket som går åt av hängrännor, stuprör och tillbehör varierar beroende på hur ditt hus ser ut. Räkna med att varje stuprör klarar en rännlängd upp till max 12 m. Rännkroken monteras så att rännan lutar mot stupröret. Måttet ska vara 600 mm c/c, med en lutning på 5 mm per meter. Du väljer dimension på hängrännor och stuprör efter vilken yta det blir på taket.

- Ytan per takhalva upp till ca 50 kvm: Ränna & rör dimension 125/75 mm.
- Yta per takhalva mellan ca 50-100 kvm: Ränna & rör i dimension 125/90 mm.
- För större ytor finns rännor och rör i dimension 150/100 mm.

SÅ HÄR MONTERAR DU



Bestäm åt vilket håll rännan skall luta. Välj vilken krok du skall använda. Montera första och sista kroken ca 10 cm från takets kant. Övriga kroker monteras med ett avstånd på c/c 600 mm (se skiss). Lutning 5 mm/meter. Fäst kroken med skruv eller ankarspik.



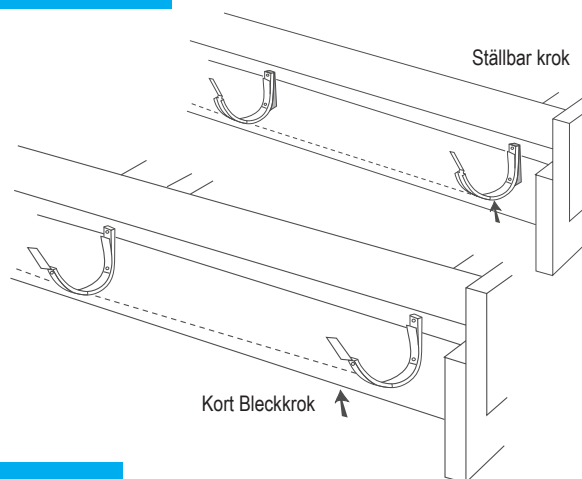
Välj vilken krok du skall använda. Börja montera kroken 1-1 ca 300 mm från mitten, och gör lutningen åt vardera hållet. De sista kroken monteras ca 10 cm från takets kant. Övriga kroker monteras med ett avstånd på c/c 600 mm (se skiss). Lutning 5 mm/meter. Fäst kroken med skruv eller ankarspik.

MONTERING AV RÄNNKROK

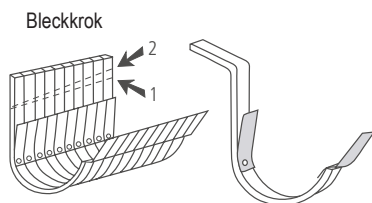


Montering på takfotsbräda

Kompaktkrok eller kort bandjärnskrok monteras på takfotsbrädan. Lutar denna använd ställbar krok. Vid längder upp till 12 meter monteras första och sista krok ca 10 cm in från takets kant. Lutning 5 mm per meter. Fäst ett snöre i första krogens nedersta del (se pil). Spänn snöret och fäst det i sista kroken. Kontrollera lutningen. Med hjälp av det spända snöret monteras övriga kroker med c/c 600 mm. Vid taklängder över 12 meter påbörjas montering från mitten med fall utåt.



BOCKNING A V HAKFÄSTE/RÄNNKROK

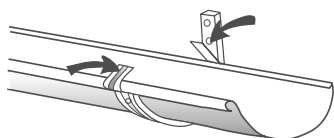


Montering på läkt

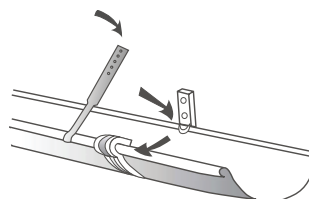
Mellan/lång krok måste bockas så att rännan får lutning. Lägg ihop de antal kroker du behöver. Markera med ett streck tvärs över alla kroker där första kroken skall bockas (pil 1). Mät ut från det dragna strecket på sista kroken så att lutningen blir 5 mm/meter. Markera därefter med ett nytt streck (pil 2). Efter detta streck bockas kroken på.

Monteringsanvisning

MONTERING AV RÄNNA



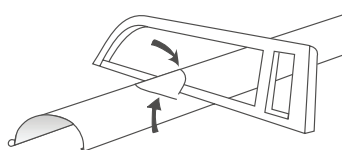
Lägg rännan i krokarna, tryck ned framkanten på rännan mot kroken och böj över låsblecket. Tryck sedan ned rännan så att den vilar på kroken och böj över det andra låsblecket.



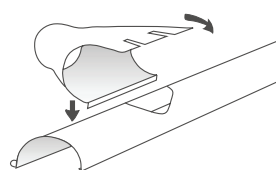
När snabbkrok används förs rännans framkant in i kroken. Därefter trycker du ner rännan så att den låses under piggen i kokens bakkant.

Stagband monteras beroende på snözon efter behov. Stagband monteras c/c 600 (lika kroken) och skruvas fast i bärläkt/råspont

MONTERING AV OMKVIKNINGSKUPA

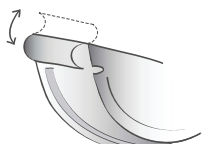
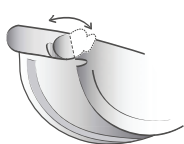


Märk ut på rännan var stupröret skall placeras. Såga två snedställda snitt så att du får en öppning på ca 10 cm. Vik ned kanterna i hålet en aning så rinner vattnet ur rännan.

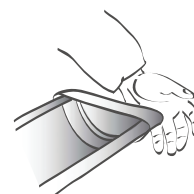
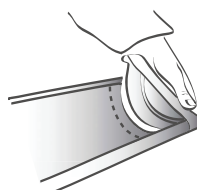


För in den vikta kanten på omvikningskupan i rännans framkant. Fäll sedan över kupan mot rännans bakkant. Vik sedan kupans låsbleck över rännans bakkant så att den låses fast.

MONTERING AV RÄNNGAVEL



Gaveln är kombinerad för både höger och vänstermontering. Vik av örat och vulsten enligt de slitsade spåren i gaveln för respektive sida du inte skall montera den på (se skiss).

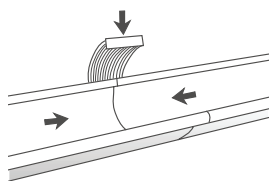


Lägg i fogmassa enligt den streckade linjen. Fäst tätningslisten på gaveln. För in gaveln ca 2 cm i rännans framkant, och fäll ned den i rännan och tryck in den helt.

SKARVNING MED RÄNSSKARV



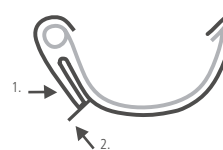
Vik ut rännskarven lite innan montering. Lägg sedan minst två strängar med tätmassa efter hela gummitätningen som sitter monterad i rännskarven.



För ihop rännorna mot varandra och lägg lite fogmassa i skarven på över- och undersidan.



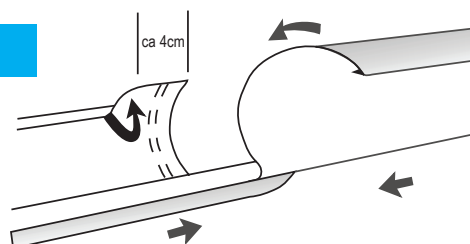
Fortsätt sedan med att fästa rännskarven över rännans bakkant (1) (se även föregående bild) och sedan över rännans framkant (2) (vulsten).



Fäll därefter ihop rännskarven med handen (1) så att den ligger mot rännan. Vik sedan över låsblecket så att det låses fast (2).

SKARVNING UTAN RÄNSSKARV

Vik upp en ca 4 cm lång flik av den undre rännans bakkant. Lägg i fogmassa enligt de streckade linjerna och för in den övre rännan i den undre enligt bild. Fäll ned den övre rännan i den undre och vik över fliken och kläm ihop så att båda rännorna låses.

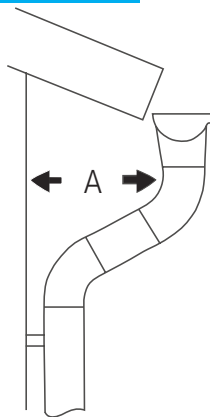


Monteringsanvisning

RÖRVINKLAR & MELLANSTYCKEN



Mellanstyckets längd bestäms av takets utspräng. Mät avstånd A så ser du i tabellerna hur långt mellanstycket skall vara. Avkapade stuprör kan även användas som mellanstycken.

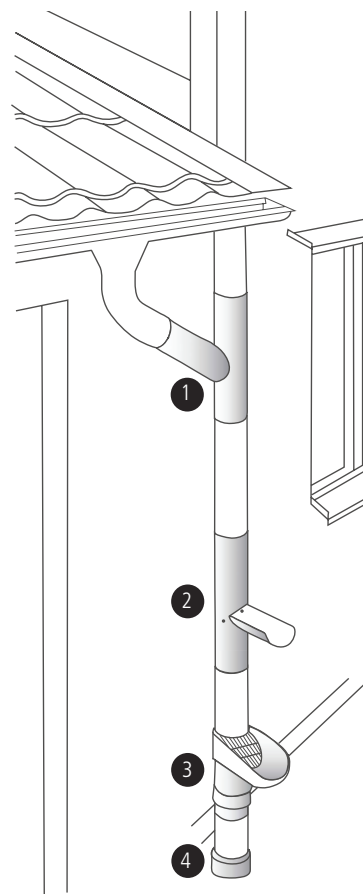
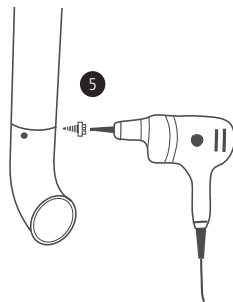


RÖRVINKEL 70°

A cm	80	70	60	50	40	30
Mellanstyckets längd cm	ca 70	ca 60	ca 50	ca 40	ca 30	ca 20

PRAKTISKA TILLBEHÖR

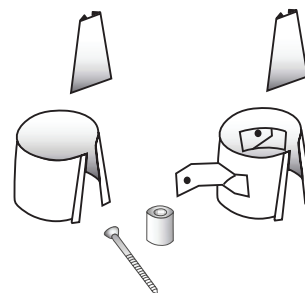
1. Grenrör används om du t.ex. vill koppla ihop flera tak till samma stuprör.
2. Fällbar utkastare används om du vill samla upp regnvattnet. Montera den fällbara utkastaren på stupröret.
3. Rensträtt och lövsil förhindrar att skräp och löv hamnar i dagvattenledningen. Muff finns till olika dimensioner av rör.
4. Brunnsutkastare används vid direkt anslutning mellan stuprör och dagvattenledning.
5. Utkastare monteras när stupröret inte är anslutet till dagvattenledning. Använd skruv eller nit när du fäster utkastaren i stupröret.



MONTERING AV SVEP

Svepet monteras ca 10 cm under den nedre rörvinkeln. Avståndet mellan svepen bör ej överstiga 2 meter. Svepet låses med kil (läskilens breda sida nedåt). Slå ned kilen med hjälp av hammare och en träbit. Finns för både trä- och stenvägg. I sten- eller tegelvägg förborras hål för svepets infästning (borra i fogen).

Montera samman rördetaljerna med stupröret och anslut mot omvinkningskupan. Kontrollera att röret sitter rakt.



Areco Profiles AB

Vinkelgatan 13

211 24 Malmö

Tel: 040-698 5100

E-post: info@areco.se

www.arecoprofiles.se